

SAP TM

Transportation Management



s&t

Kaj je SAP Transportation Management?

SAP TM je funkcionalnost informacijskega sistema, ki pokriva upravljanje transporta blaga med različnimi deležniki v procesu fizičnega premika blaga v dobavni verigi, iz točke odpreme do točke dostave, ter vse ostale aktivnosti, povezane s to izvedbo (združevanje, preklad, carinjenje, spremljanje izvedbe, plačila ...).

Za določene aktivnosti se SAP TM povezuje z ostalimi komponentami v okviru podjetja (ERP, EWM, GTS, FICO, EHS) ali zunanjimi sistemi (kupec, dobavitelj, GIS ...).



Funkcionalnost sistema

SAP TM funkcionalnost ponuja različne scenarije, kjer dodatno podpira posebnosti različnih vrst transporta:

Pomorski: kontejnerski prevoz, uporabo pristanišč/terminalov pri planiranju, uvoz urnikov ladjarjev ...

Letalski: uporabo letalskih kontejnerjev (ULD), uporabo letališč pri planiranju, uvoz letov, change correction advise - namesto dobropisa (IATA posebnost) itd.

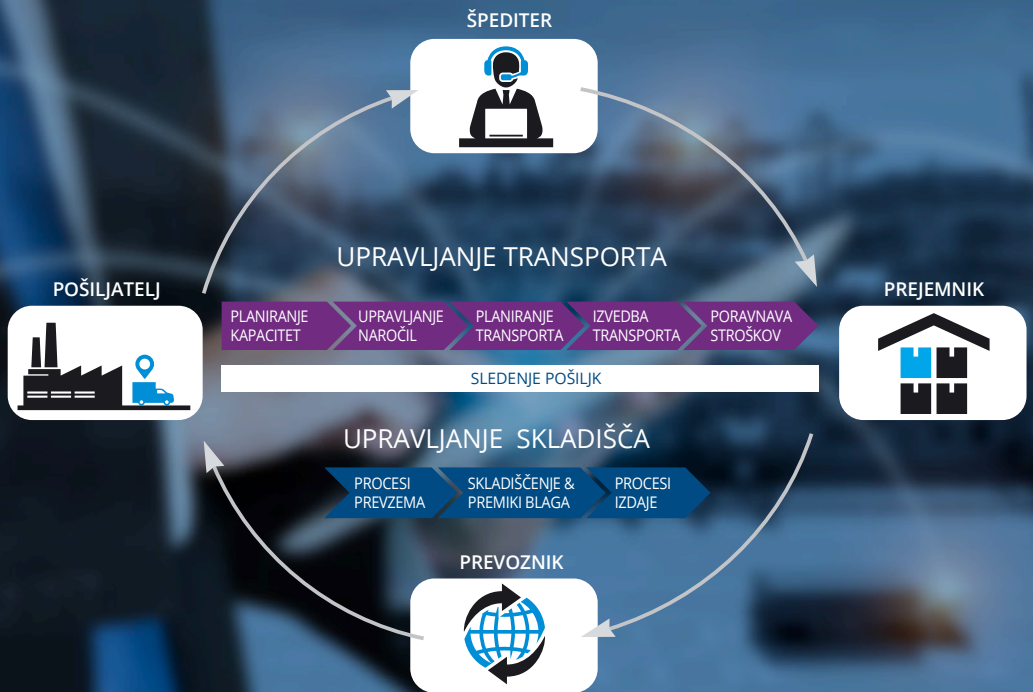
Železniški: uporabo vagonov, uporabo železniških postaj pri planiranju itd.

Posebni dokumenti: za vsako od vrst transporta,

Posebnosti prevoza: nevarnih snovi za vsako od vrst transporta.



Poslanstvo in strategija upravljanja transporta



Poslovne Priložnosti

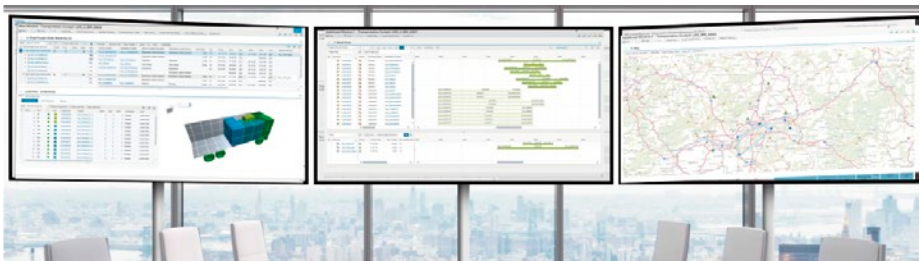
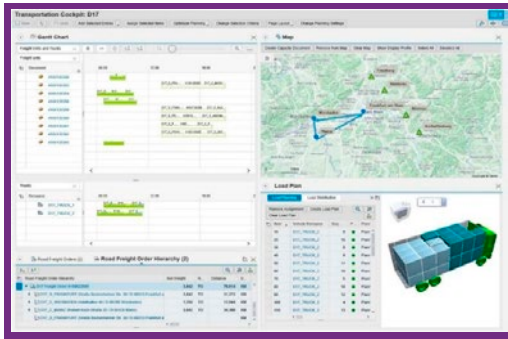
Znižanje stroškov
T&L znižanje stroškov;
Optimizacija dela in uporabe sredstev;
Nižji TCO;
Pogajanja o cenah voznin.

Izboljšanje storitev
Izboljšanje pregleda nad logističnimi procesi;
Točnost dostav;
Popolna integracija in povezljivost.

Izboljšanje vzdržnosti & skladnost s predpisi
Optimizacija transporta;
Zelena logistika.

Uporabniško okolje

Za dostop do sistema SAP TM se uporablja uporabniški vmesnik SAP NetWeaver Business Client (NWBC) s sodobnim izgledom za uporabnika. Možnost dostopa z vseh sodobnih naprav (računalnik, tablica, telefon) direktno na SAP TM sistem preko spleta, brez dodatnih namestitvenih programov. Prilagodljiv vsem vrstam uporabnikov s širokim naborom nastavitev.



Proces transporta

Obvladovanje celotnega procesa od prevzema do dobave,
v več fazah in z menjavo vrst transporta



Učinkovito planiranje izvedbe, po fazah ali od vrat do vrat

Ročno, na osnovi zemljevida & avtomatsko planiranje
Predlog transporta, določitev prevoznika & optimizacija poti
Planiranje železniškega prometa & paketne distribucije, planiranje vračil
Planiranje na osnovi razpoložljivih kapacitet z Gantt grafom

Napredne funkcionalnosti

Močne in prilagodljive strategije planiranja
Obsežna uporaba pravil & omejitev
Avtomatsko planiranje naklada & Optimizacija prostora vozila
Kreiranje paketov/palet
Sledenje vozilom/blagu na zemljevidu
Dinamično pre-planiranje

Celosten pregled

Vse transportne potrebe & kapacitete
Vsa področja & vrste transporta
Izbira prevoznikov, tudi z dražbo

Skladno s predpisi

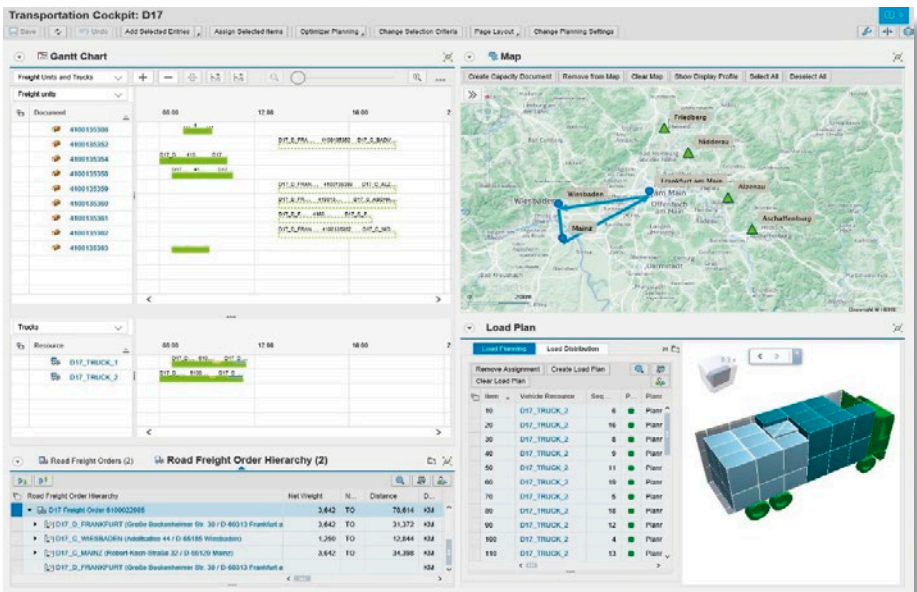
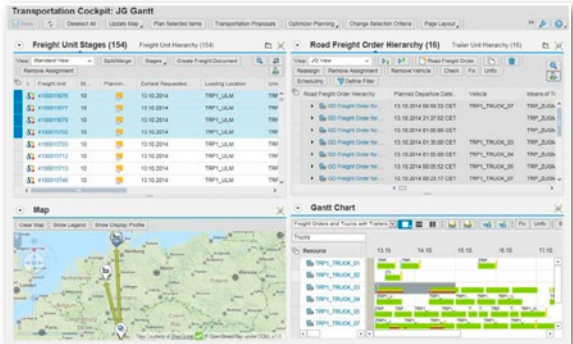
Planiranje prevoza nevarnega blaga
Preverjanje trgovskih regulativ

Planiranje transporta

Ekran za planiranje transporta

Na ekranu za planiranje transporta planiramo z različnimi orodji:

- „Drag&Drop“ planiranje;
- Planiranje z integracijo zemljevida;
- Planiranje z Gantt grafom;
- Avtomatsko v ozadju.

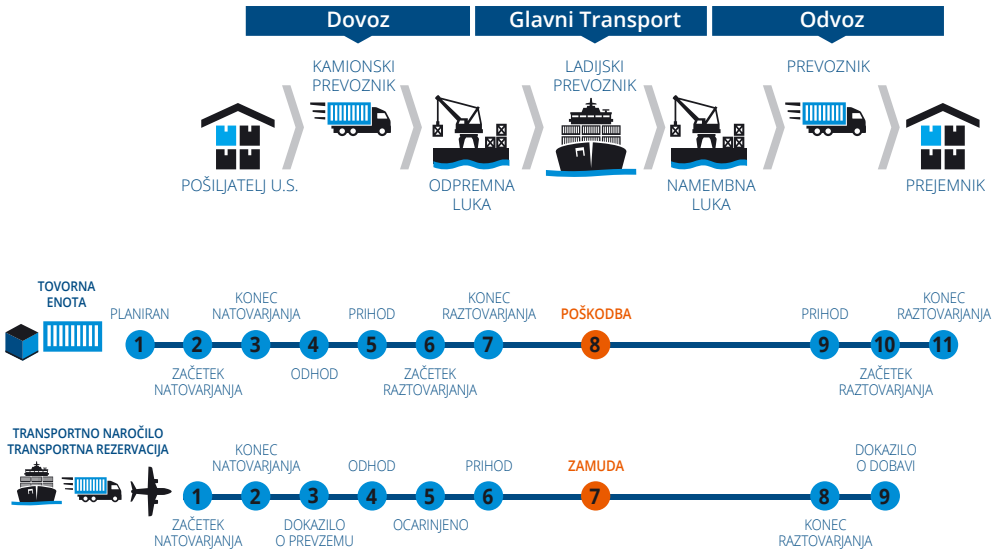


Možnost vključitve 3D planiranja in vizualizacije naklada pošiljk v transportno enoto.



Sledenje izvedbe

V povezavi s SAP EM (event management), stalna vidljivost pošiljk v izvajanju in njihova kontrola



- Celovito sledenje pošiljk:

- Tovarnih enot, naročil, rezervacij in kontejnerjev;
- Od začetka do konca (tranzit, prevzem, glavni prevoz, dostava);
- Sledenje vseh mejnikov v procesu – od začetka naklada do potrditve dostave;
- Prilagodljiv način upravljanja in obveščanja dogodkov (opozorila);
- Lokacijsko spremljanje dogodkov na zemljevidu;
- Sledenje navodilom standardnih operativnih postopkov.

Details **Event Messages**

Report All Expected Events Depart Arrive Goods receipt Proof Of Delivery Delay Futile Apply

View: [Standard View] Print Version Export

Status	Event Description	Planned Date/Time	Actual Date/Time	Location
	Futile			
	Arrival at Destination	08.01.2015 16:00:00 AUSVIC	07.01.2015 17:22:09 AUSVIC	102110000731
	Departure	06.01.2015 09:00:00 AUSVIC	07.01.2015 17:22:41 AUSVIC	102110000730
	Goods Receipt	08.01.2015 16:00:00 AUSVIC	09.01.2015 16:00:00 AUSVIC	102110000731

Portal

Internetni portal za sodelovanje med poslovnimi partnerji

- Sodelovanje zajema:
 - Povpraševanja/Ponudbe po prevozi;
 - Obveščanje o dogodkih;
 - Samo-obračun in oddaja računa v plačilo;
 - Upravljanje nesoglasij;
 - Strateška nabava prevozov.
- Vpogled glede na vlogo uporabnika
 - Dobavitelji, prevozniki, prejemniki, špediterji.
- Dostop iz katerekoli naprave, HTML5, podprto za vse iskalnike
- Manjši in srednje veliki prevozniki ne potrebujejo namestitve SAP TM-a

The screenshot displays the SAP TM collaboration portal interface. The top navigation bar includes 'HOME', 'FREIGHT ORDER MANAGEMENT', 'FREIGHT SETTLEMENT', and 'FREIGHT AGREEMENT MANAGEMENT'. The main content area is divided into several sections:

- Freight Order Management:** Contains three cards: 'Freight Tendering' (3 Open), 'Event Handling' (2 Open), and 'Freight Tendering' (1 Pending).
- Freight Settlement:** Contains two cards: 'Self-Billing' (1 For Approval) and 'Self-Billing' (1 Submitted).
- Freight Agreement Management:** Contains two cards: 'Freight Agreement' (RFQs) and 'Freight Agreement' (RFQs).

The main view shows a table of 'Freight Requests for Quotation' with columns for Status, Freight RFQ, Response Time, Source Location, Destination Location, Start Date/Time, and Number of Visits. The selected request (6600000098) is detailed below:

Section	Details
Freight RFQ Details	Freight Order: 6600000098999 Freight RFQ Status: Open Respond By: November 21, 2013 9:02:31 PM CET Price Limit: 375 EUR Contact Person: Mr. Thomas M., 004962112345-478
Dates and Times	Start Date/Time: November 30, 2013 5:02:31 PM CET End Date/Time: December 1, 2013 5:02:31 PM CET
Business Partners	Ordering Party: Meier & Söhne GmbH Consignee: Eisenwaren Duisburg
Transport Details	Gross Weight: 8,900.00 KG Gross Volume: 41.50 M3 Means of Transport: Truck (10 tons) Dangerous Goods: No
Map	Map showing locations: Duisburg, Dortmund, Cologne (Köln), Siegen, Eisen

Additional information at the bottom: Number of Documents: 1, Last Refresh: Nov 21, 2013 5:02:31 PM.

Obračun stroškov in poravnava

Natančen, integriran obračun transportnih stroškov, poravnava in poročanje

TM upravljanje stroškov



Matični podatki;
Celovito upravljanje pogodb;
Prilagodljivo upravljanje stroškov in cenikov;
Napredni obračun stroškov in njihova razdelitev.

Poravnava stroškov transporta



Knjiženje rezervacij;
Prevoznikov samo-obračun;
Pregled in plačilo faktur;
Procesiranje dobropisov;
Upravljanje nesoglasij;
Interno knjiženje.

ERP knjiženje stroškov transporta



Knjiženje v glavno knjigo;
Vrednotenje materialov z dodanimi transportnimi stroški;
Analiza dobičkonosnosti prodaje.

Poročanje transportnih stroškov

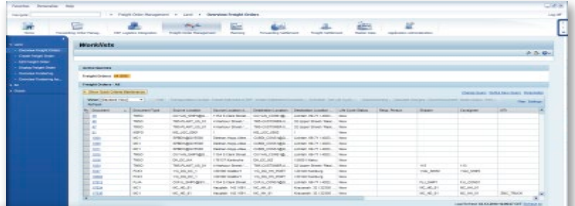


Interaktivni pregled transportnih stroškov;
Fleksibilno poročanje transportnih stroškov.

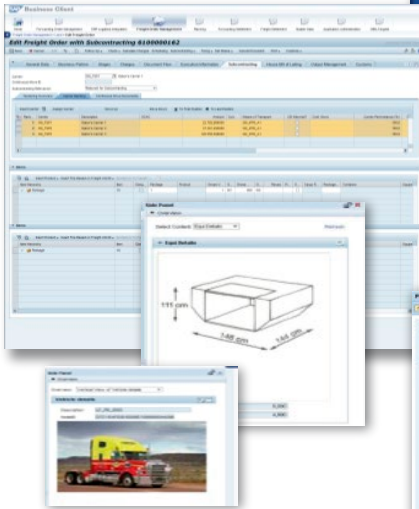
Poročila in analize

Celovit in prilagodljiv, omogoča poročanje in podporo odločitvam

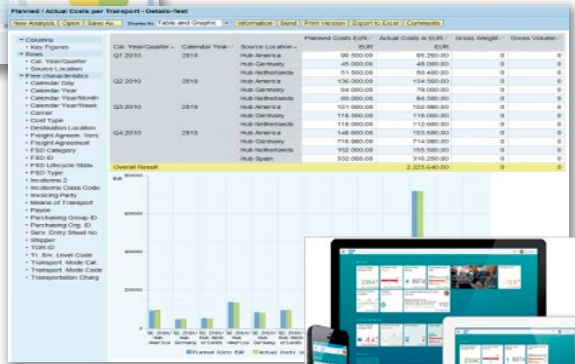
Uporabniško prilagodljiv delovni list



Vključene analitične vsebine



Poročila, proizvodnje na klik



Grafični prikaz ključnih podatkov



SAP TM

Dodana vrednost



**POVEČANJE UČINKOVITOSTI
IN TOČNOSTI**

- Avtomatizacija in poenostavitev procesov;
- Zmanjšanje odvečnega dela;
- Povečanje točnosti podatkov.



**BOLJŠA PREGLEDNOST NAD
KAPACITETAMI IN
SLEDLJIVOST DOKUMENTOV
IN POŠILJK**

- Preverjanje razpoložljivosti kapacitet oz. njihove zasedenosti;
- Sledljivost izvedbe transporta in statusa pošiljk;
- Enovit redosled dokumentov skozi sistem od naročila do obračuna.



**5 – 15% ZNIŽANJE STROŠKA
TRANSPORTA**

- Konsolidacija tovara;
- Cenovna pogajanja podprta s simulacijami in kaj-če analizo;
- Povečanje izrabe transportnih sredstev;
- Zmanjšanje potreb po izrednih ali dodatnih prevozihi;
- Znižanje stroška režije.



**CELOVITO UPRAVLJANJE
POGODB IN OBRAČUNA**

- Celovito upravljanje pogodb;
- Prilagodljivo upravljanje stroškov, cenikov in razdelitev;
- Prevoznikov samo-obračun;
- Pregled in plačilo faktur;
- Procesiranje dobropisov;
- Upravljanje nesoglasij.



**STANDARDIZACIJA
TRANSPORTNIH PROCESOV
IN OPERACIJ**

- Predpripravljeni procesi in vloge;
- Centralizirano upravljanje podatkov.



**HITREJŠE POSLOVNE
ODLOČITVE, HITREJŠI VPOGLED
IN POENOSTAVLJENO
UPRAVLJANJE PODATKOV**

- Optimizacija;
- Preizkušanje večjega števila scenarijev;
- Analitika v realnem času.